

PRESENTACIÓN DE RESULTADOS DE LA MEDICIÓN DEL APRENDIZAJE INSTITUCIONAL 2008-2010



CDMA
Tijuana, B.C. a 2 de Marzo del 2011

- ⊙ ¿Por qué estamos aquí?
- ⊙ Principios del Assessment
- ⊙ Ciclo y proceso de Assessment
- ⊙ Presentación de Resultados del Assessment del 2008 al 2010
 - ⊙ Población que participó
 - ⊙ Datos del proceso de Assessment
- ⊙ Uso de resultados obtenidos en el CDMA
- ⊙ Recomendaciones
- ⊙ Tareas a realizar

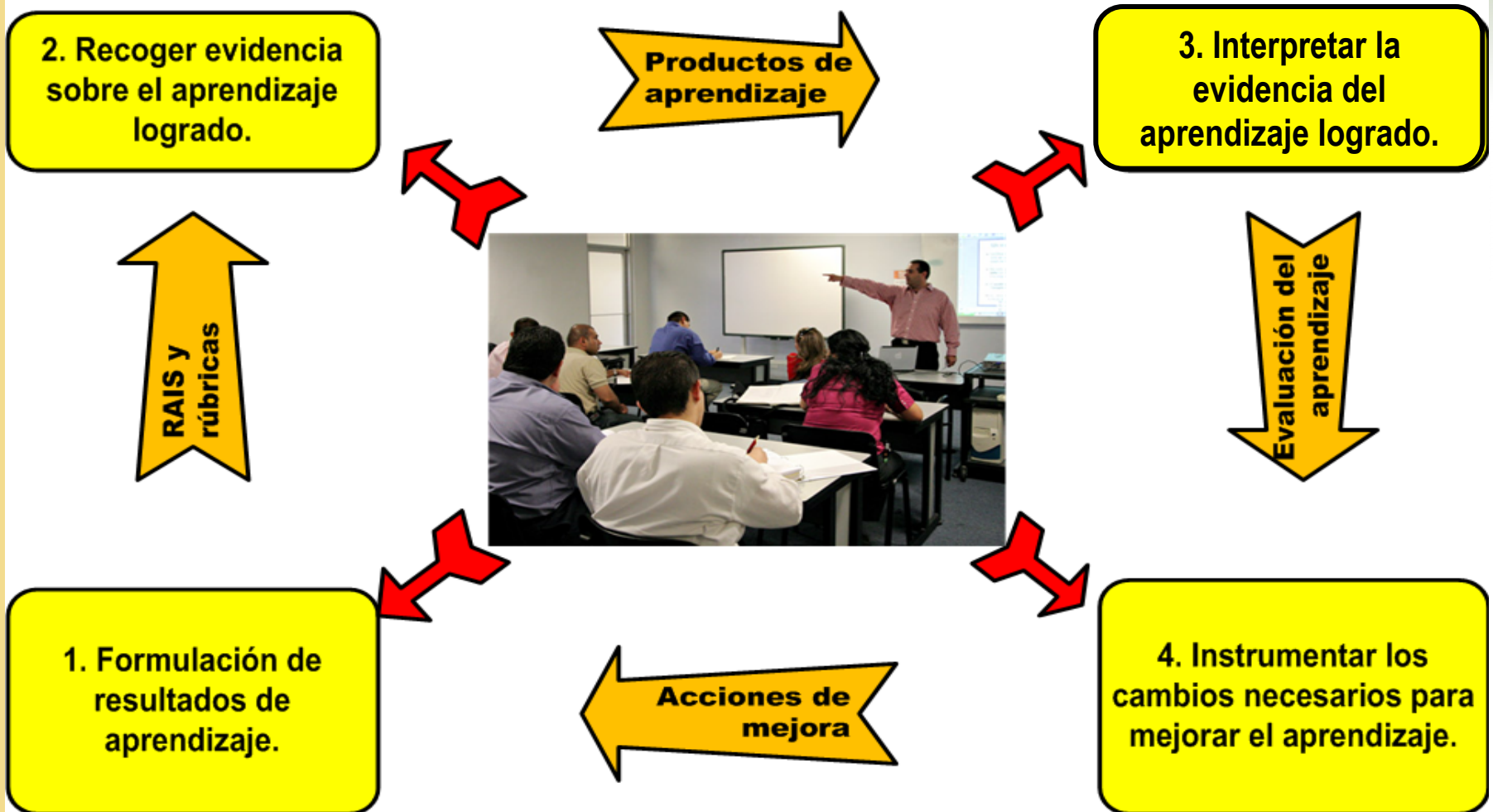
¿POR QUÉ ESTAMOS AQUÍ?

- ⊙ Revisar los resultados de la Medición del Aprendizaje Institucional en el ciclo 2008-2010.
- ⊙ ¿Qué vamos a hacer con los resultados Institucionales obtenidos del ciclo anterior? (2008-2010)
- ⊙ Establecer un ciclo de Assessment
 - ⊙ ¿A cuántos años?
 - ⊙ ¿Qué se va a evaluar: a nivel Institucional, en los programas académicos, a nivel co-curricular?
 - ⊙ ¿Cómo encajan las competencias en el Assessment?
- ⊙ ¿Quiénes serán responsables de administrar los procesos de Assessment en cada nivel?
 - ⊙ ¿Quién comunicará los resultados obtenidos? ¿A qué públicos?

PRINCIPIOS DEL ASSESSMENT

- ⊙ Es un proceso que implica un muestreo aleatorio e independiente.
- ⊙ No se puede evaluar todo a todos.
- ⊙ No debemos agobiar a los profesores.
- ⊙ Los resultados se deben utilizar para mejorar el éxito y aprendizaje de los estudiantes.
- ⊙ La medición puede ser directa (rúbricas, pruebas estandarizadas, portafolios) e indirecta (encuestas, grupos foco).

CICLO Y PROCESO DE ASSESSMENT



** Este proceso es responsabilidad de la Academia*

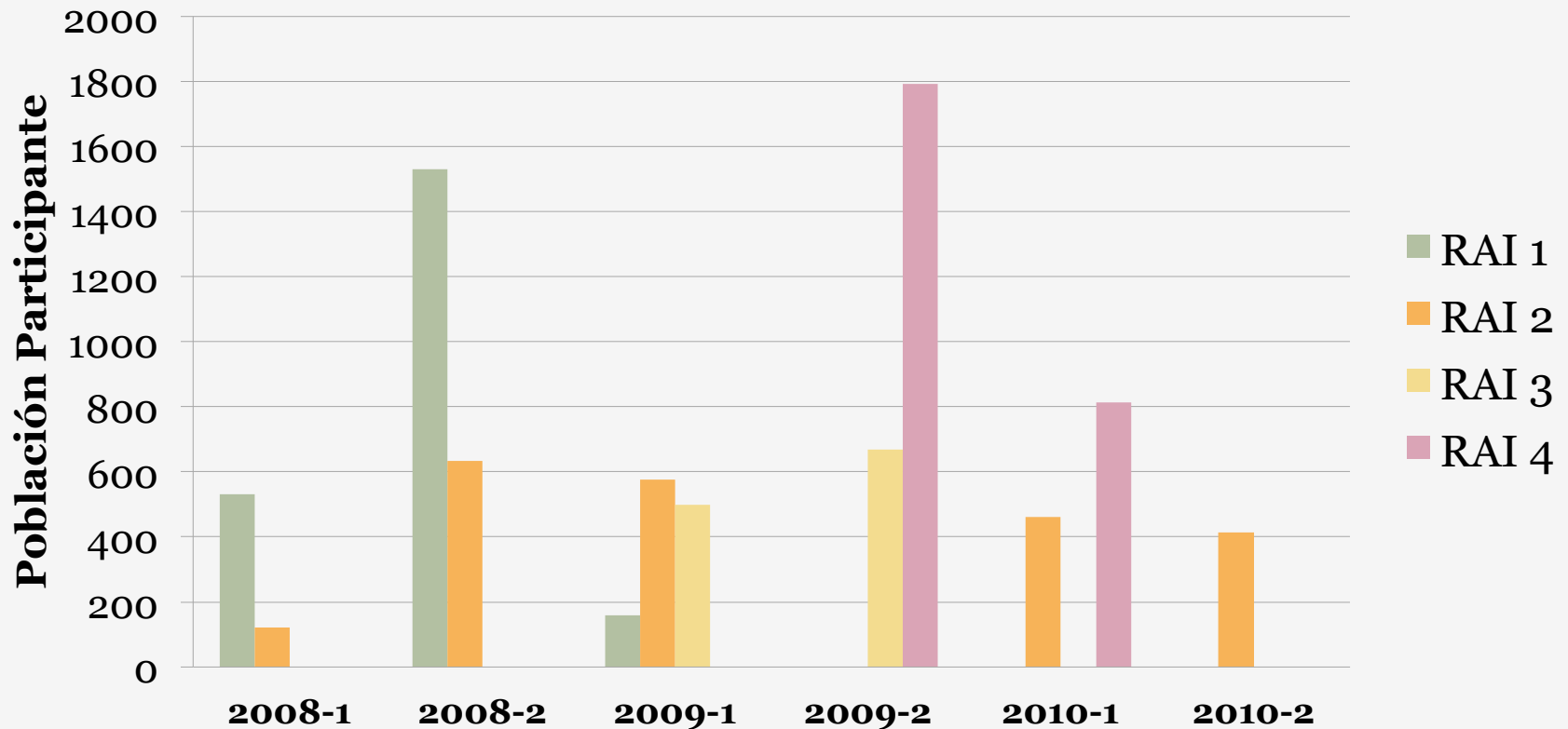
CICLO Y PROCESO DE ASSESSMENT

Paso	¿Qué se genera?	¿Quién participa?
1. Formulación de Resultados de Aprendizaje	a) Resultados de Aprendizaje Institucionales b) Instrumentos de evaluación (rúbricas y encuesta)	<ul style="list-style-type: none"> ▪ ARAI (Academia de Resultados de Aprendizaje Institucionales) ▪ Direcciones de Colegio y sus academias
2. Recoger evidencia del aprendizaje logrado	Productos de aprendizaje	<ul style="list-style-type: none"> ▪ Profesorado ▪ Informática (en soporte técnico del PEI)
3. Interpretar la evidencia del aprendizaje logrado	Evaluación del aprendizaje	<ul style="list-style-type: none"> ▪ El profesorado evalúa el aprendizaje de los estudiantes ▪ Informática y el CDMA generan los reportes a partir de la información en el PEI
4. Instrumentar los cambios necesarios para mejorar el aprendizaje y el proceso	Acciones de mejora integrados a los Planes de Trabajo	<ul style="list-style-type: none"> ▪ Direcciones de Escuela y Colegio elaboran planes, políticas y coordinan esfuerzos ▪ El CDMA es facilitador y asesor del proceso de Assessment

PRESENTACIÓN DE RESULTADOS 2008-2010

POBLACIÓN QUE PARTICIPÓ EN LA MEDICIÓN DEL APRENDIZAJE INSTITUCIONAL

Población Participante en la Medición del Aprendizaje Institucional 2008-2010: **8,196**

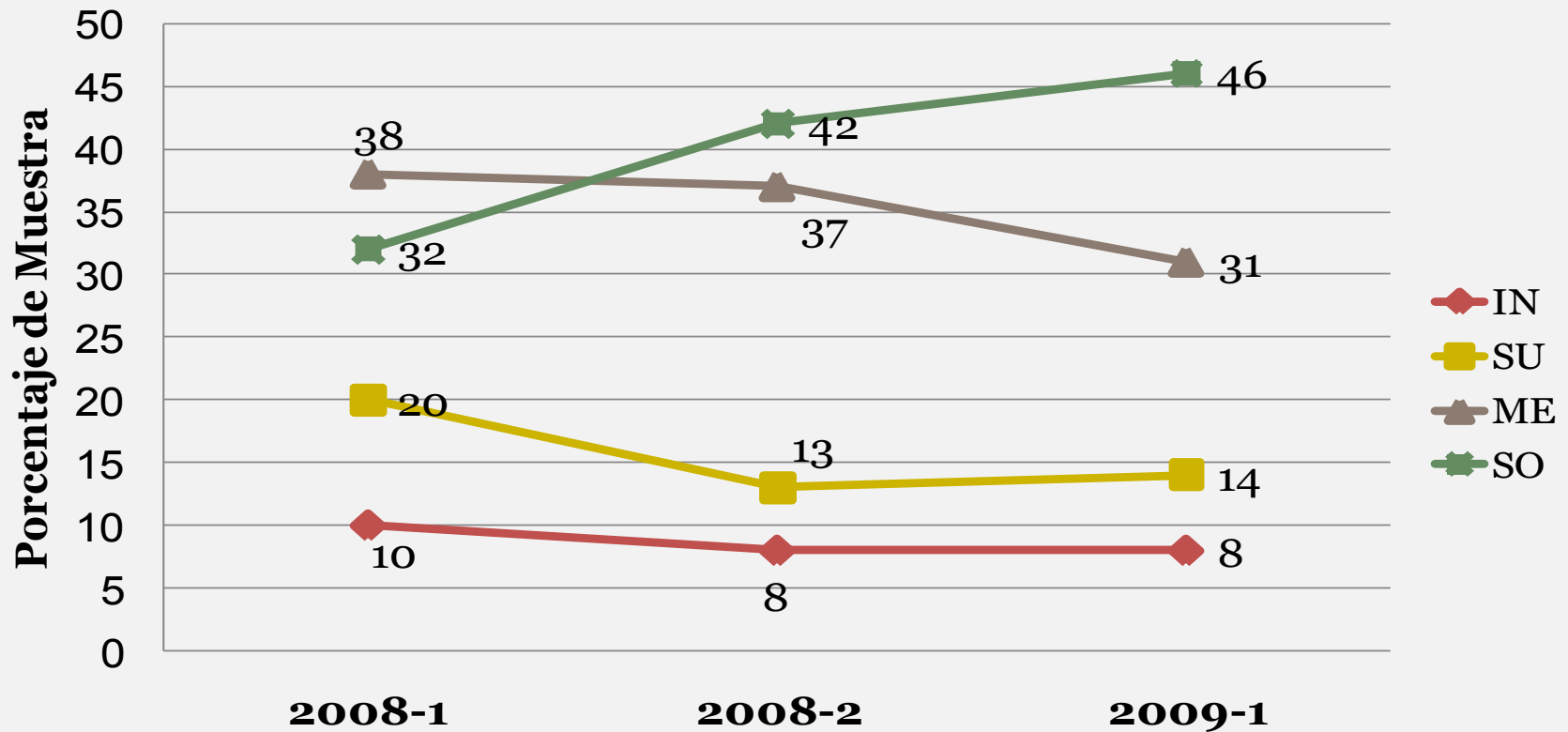


DATOS DE LA MEDICIÓN DEL APRENDIZAJE INSTITUCIONAL

- ⊙ Se realizó medición en más de **380 grupos**
- ⊙ Participaron más de **7,800 alumnos** (sin incluir a empleados participantes en el RAI 4).
- ⊙ Se capacitaron a más de **350 profesores**
- ⊙ Participaron más de **2,600 personas** en la medición del RAI 4 (Estudiantes, profesores y empleados)
- ⊙ Se revisaron más de **30 instrumentos** y se elaboraron y modificaron cinco instrumentos.

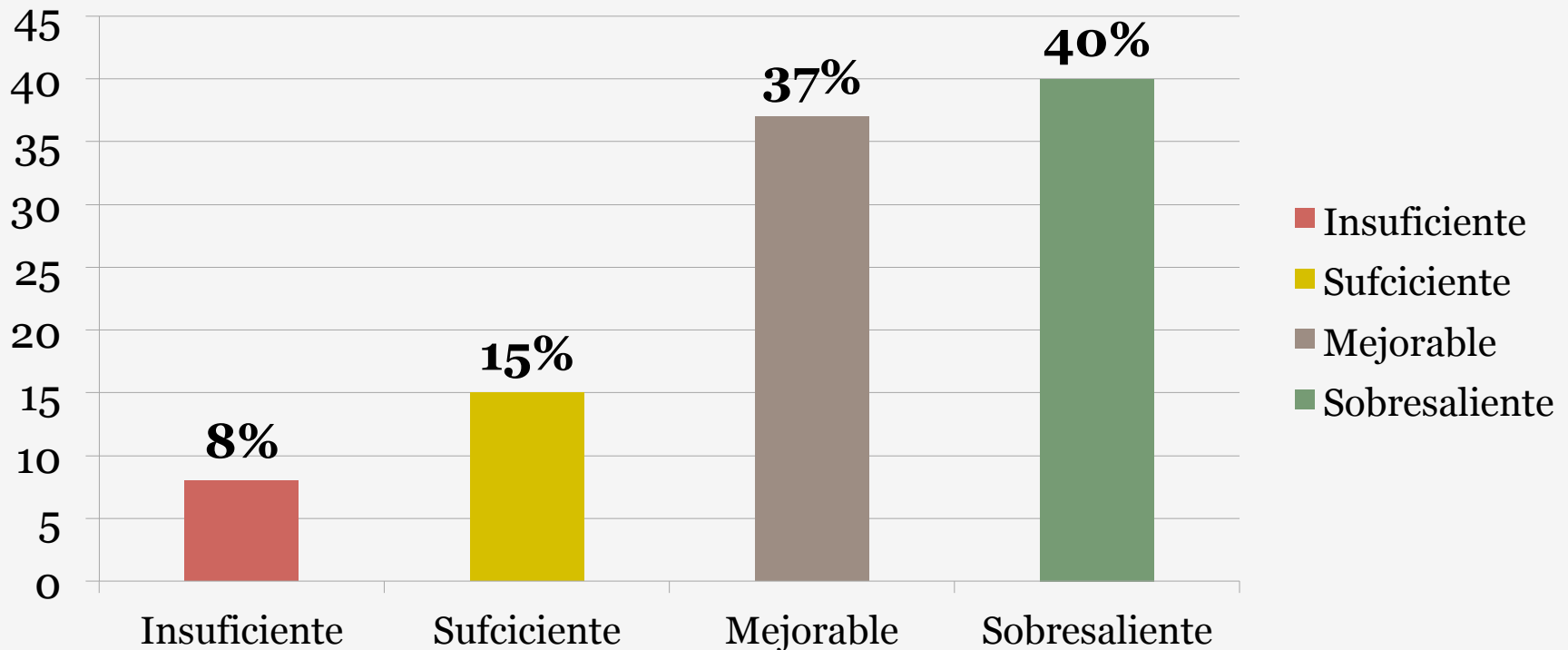
COMPARATIVO RAI1 A NIVEL INSTITUCIONAL

Distribución de Muestra para RAI 1: 2008-2010



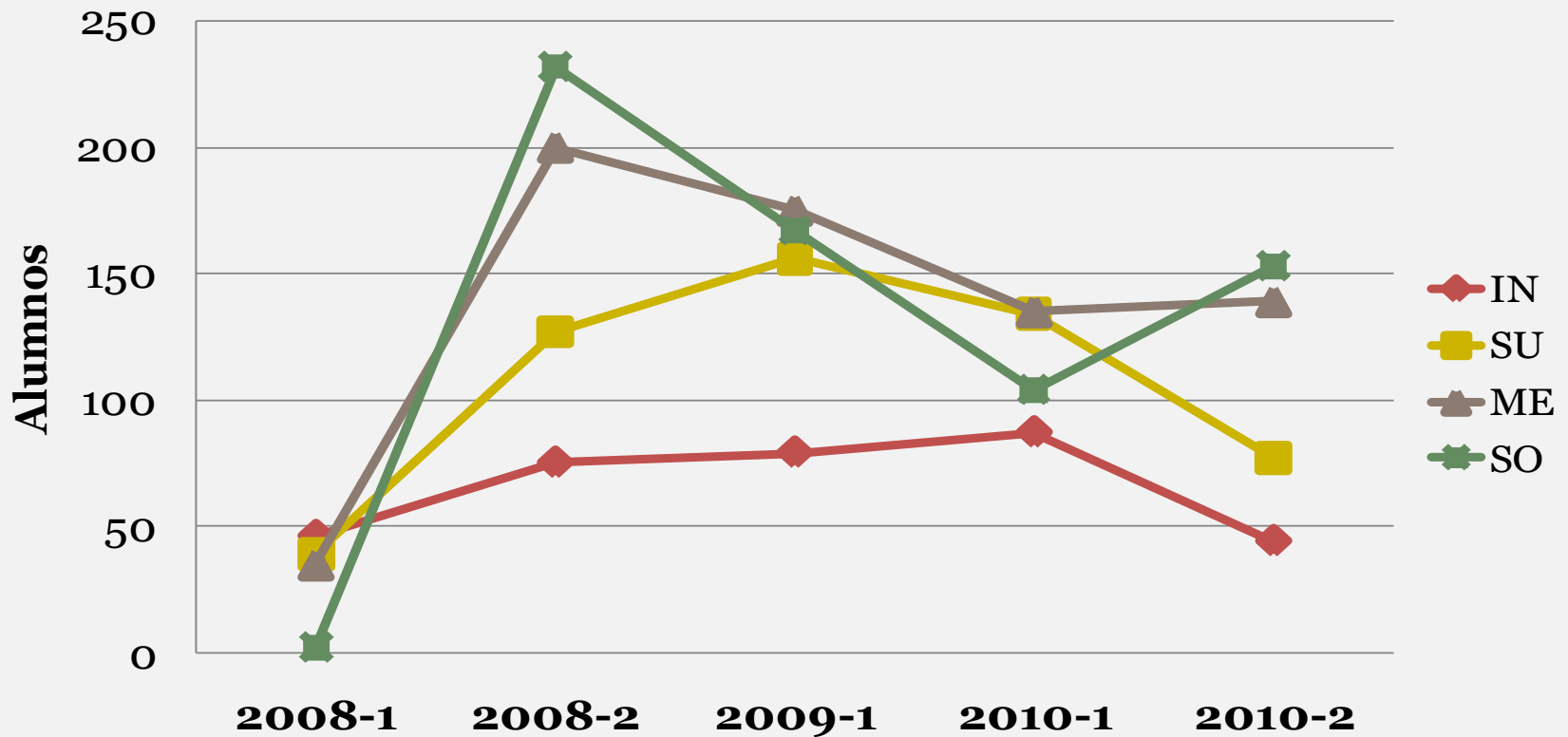
COMPARATIVO RAI1 A NIVEL INSTITUCIONAL

RAI 1 del 2008-2010



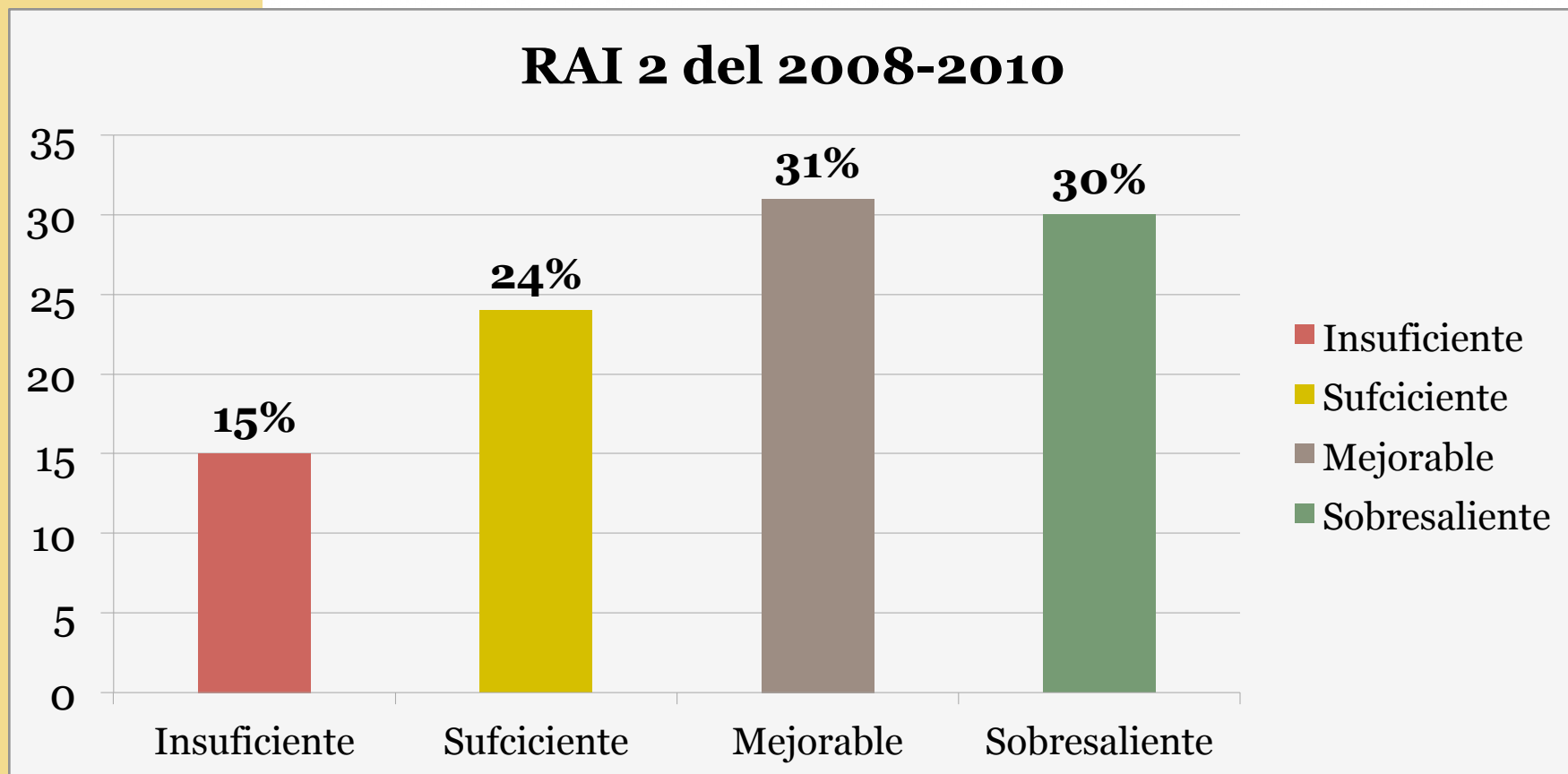
COMPARATIVO RAI2 A NIVEL INSTITUCIONAL

Distribución de Muestra para RAI 2: 2008-2010



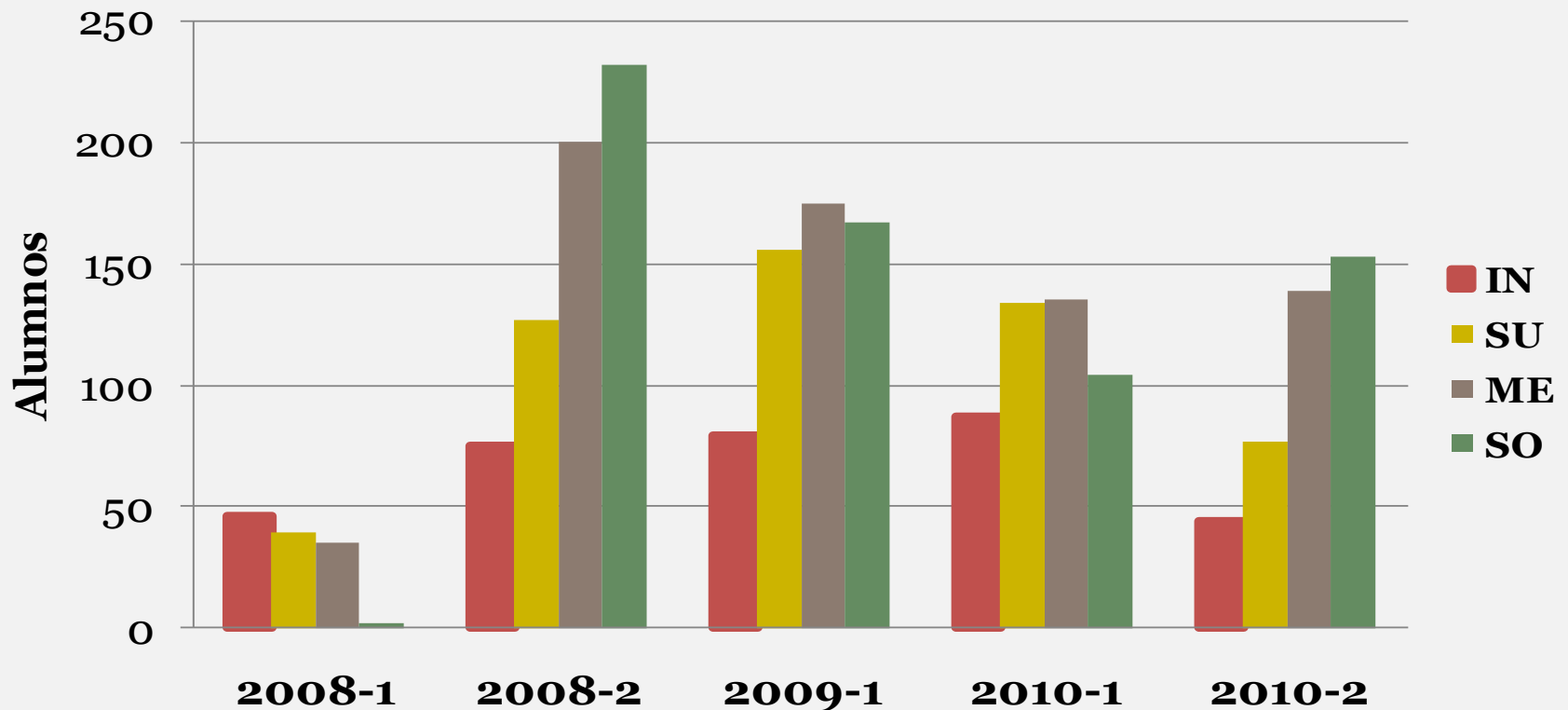
Comparativo RAI2 a Nivel Institucional

- En el horizonte 2008-2010, el RAI 2 se ha comportado de la siguiente manera:



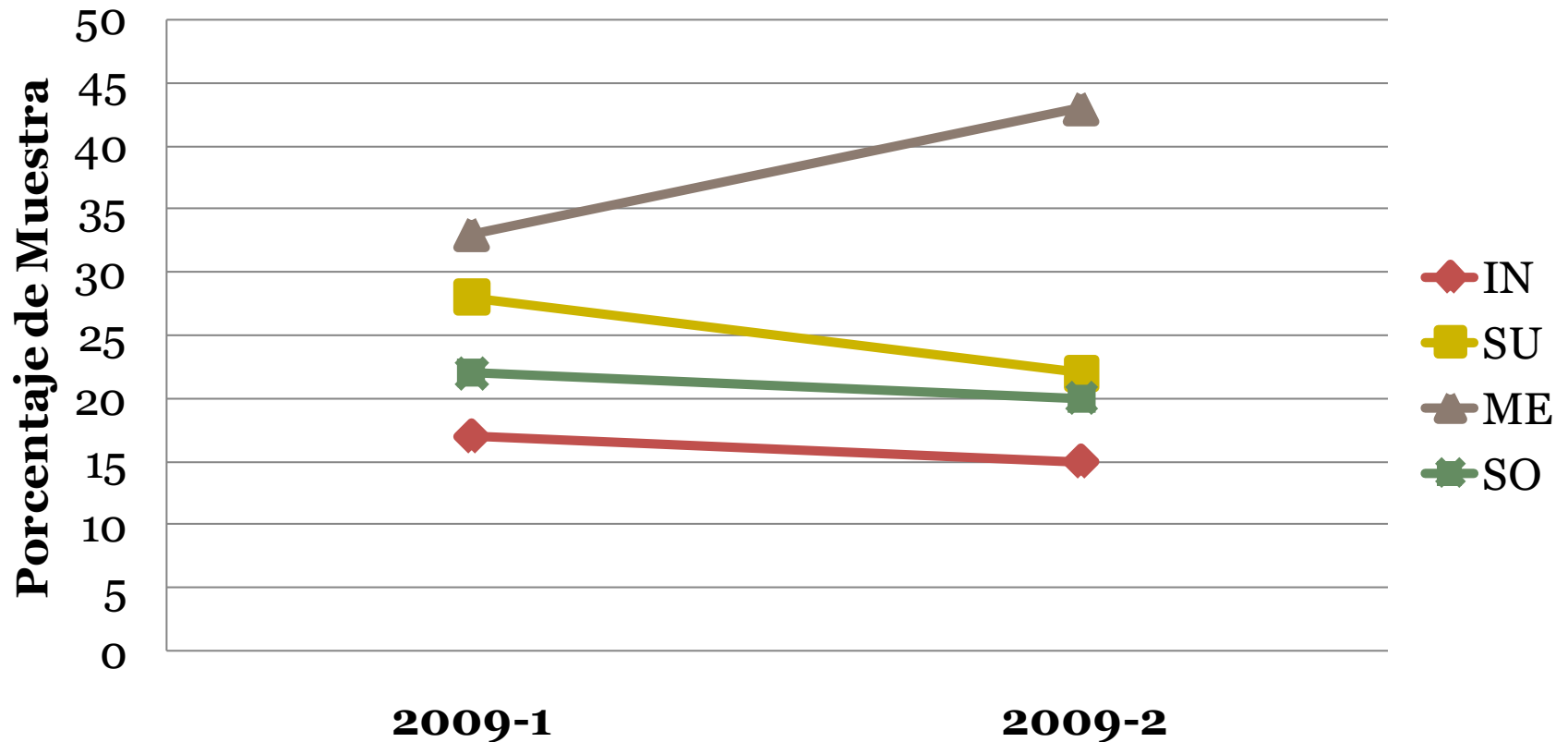
Comparativo RAI2 a Nivel Institucional

Distribución de Muestra para RAI 2: 2008-2010



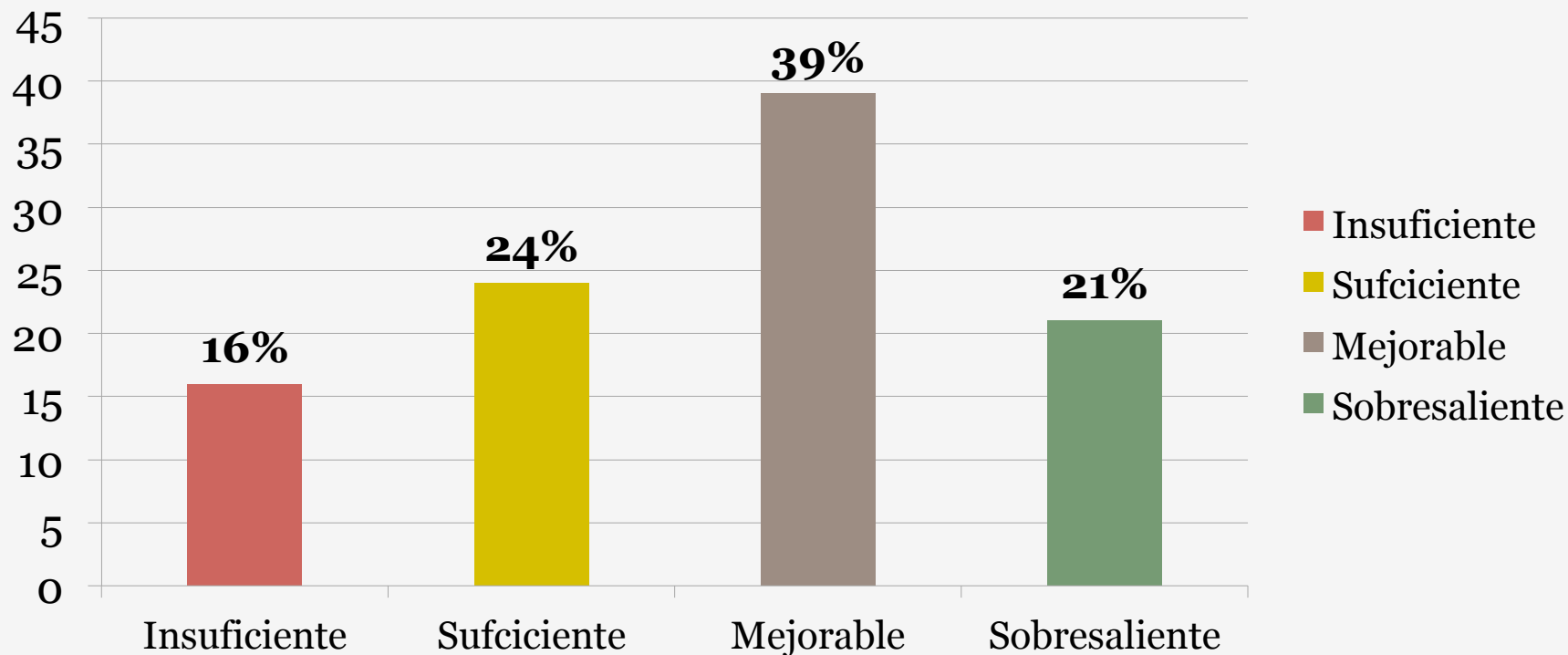
Comparativo RAI3 a Nivel Institucional

Distribución de Muestra RAI 3



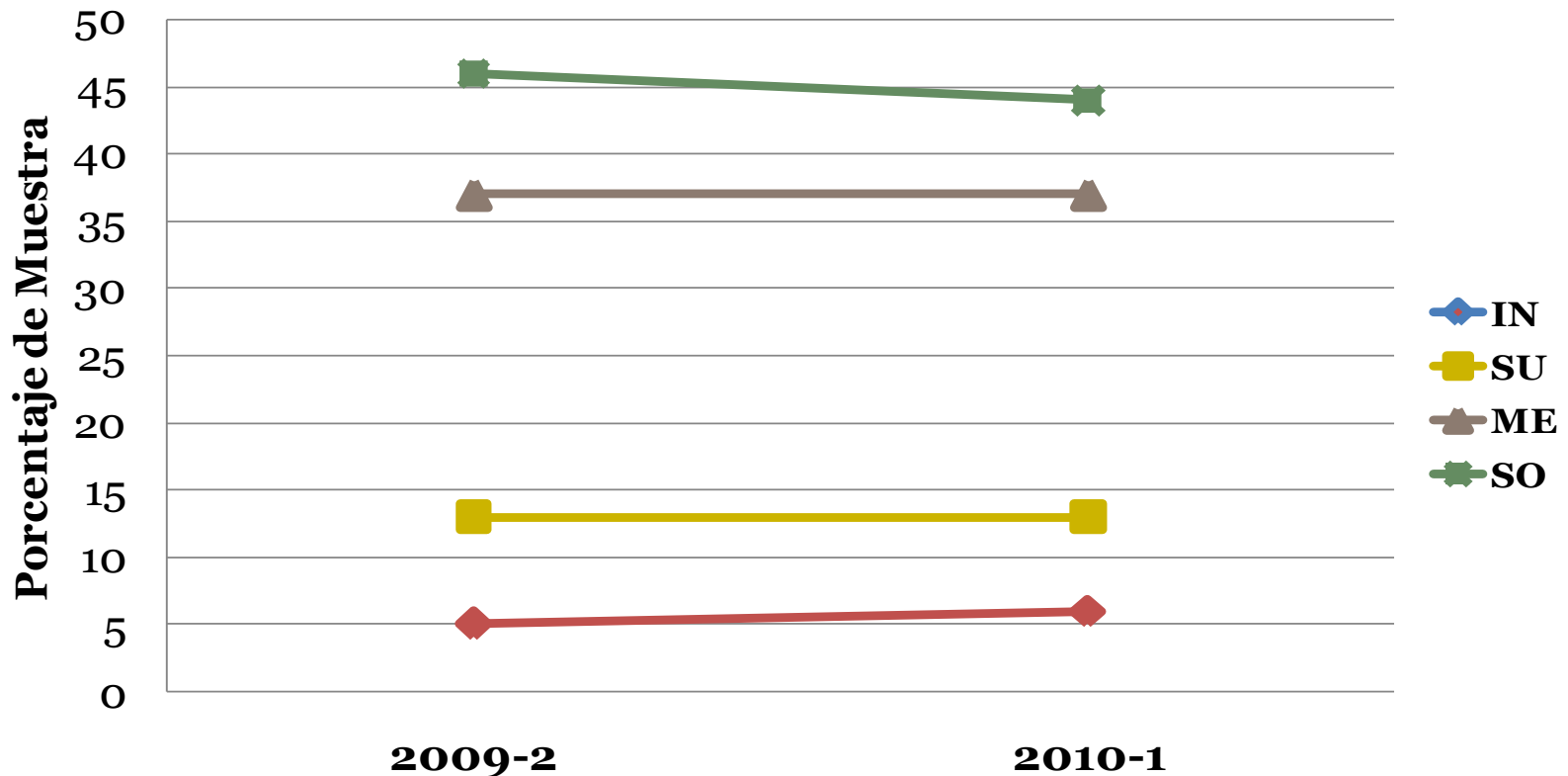
Comparativo RAI3 a Nivel Institucional

RAI 3 del 2008-2010



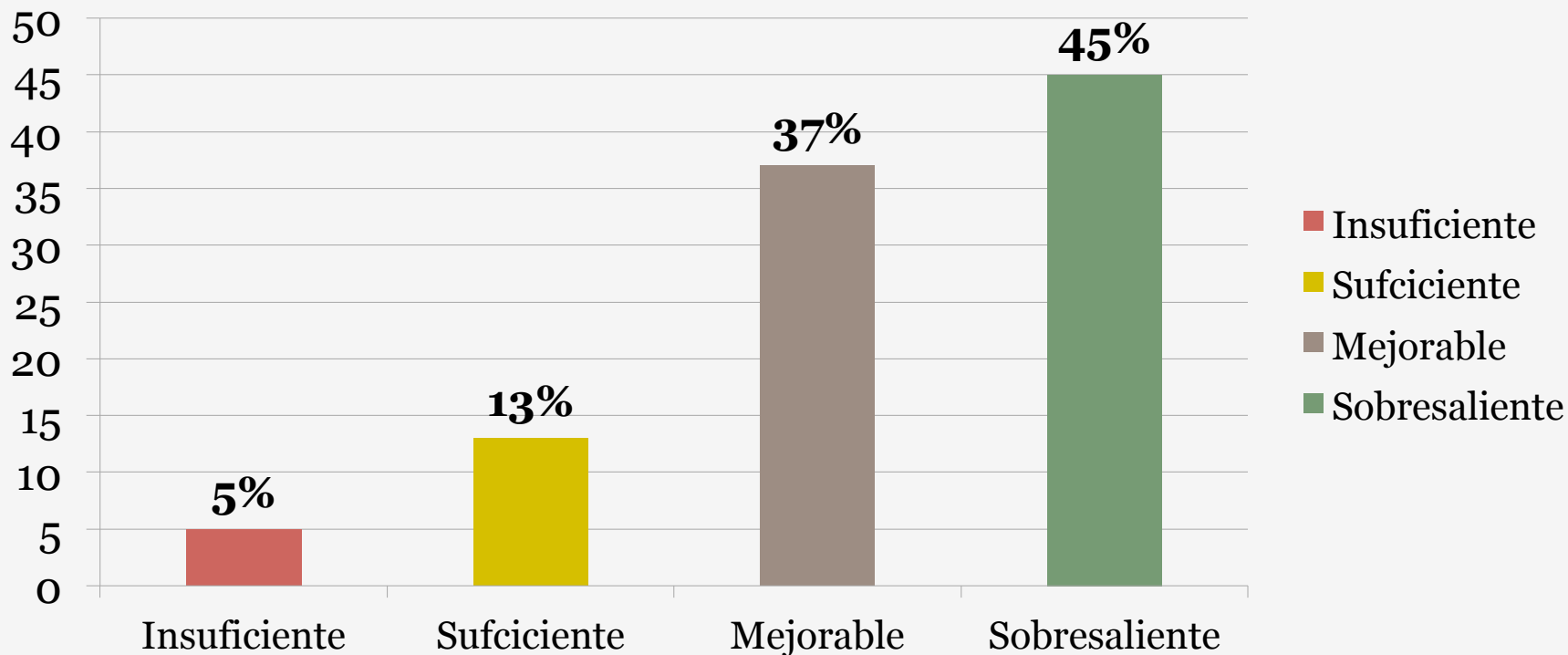
Comparativo RAI4 a Nivel Institucional

Distribución de Población Participante (RAI4)



Comparativo RAI4 a Nivel Institucional

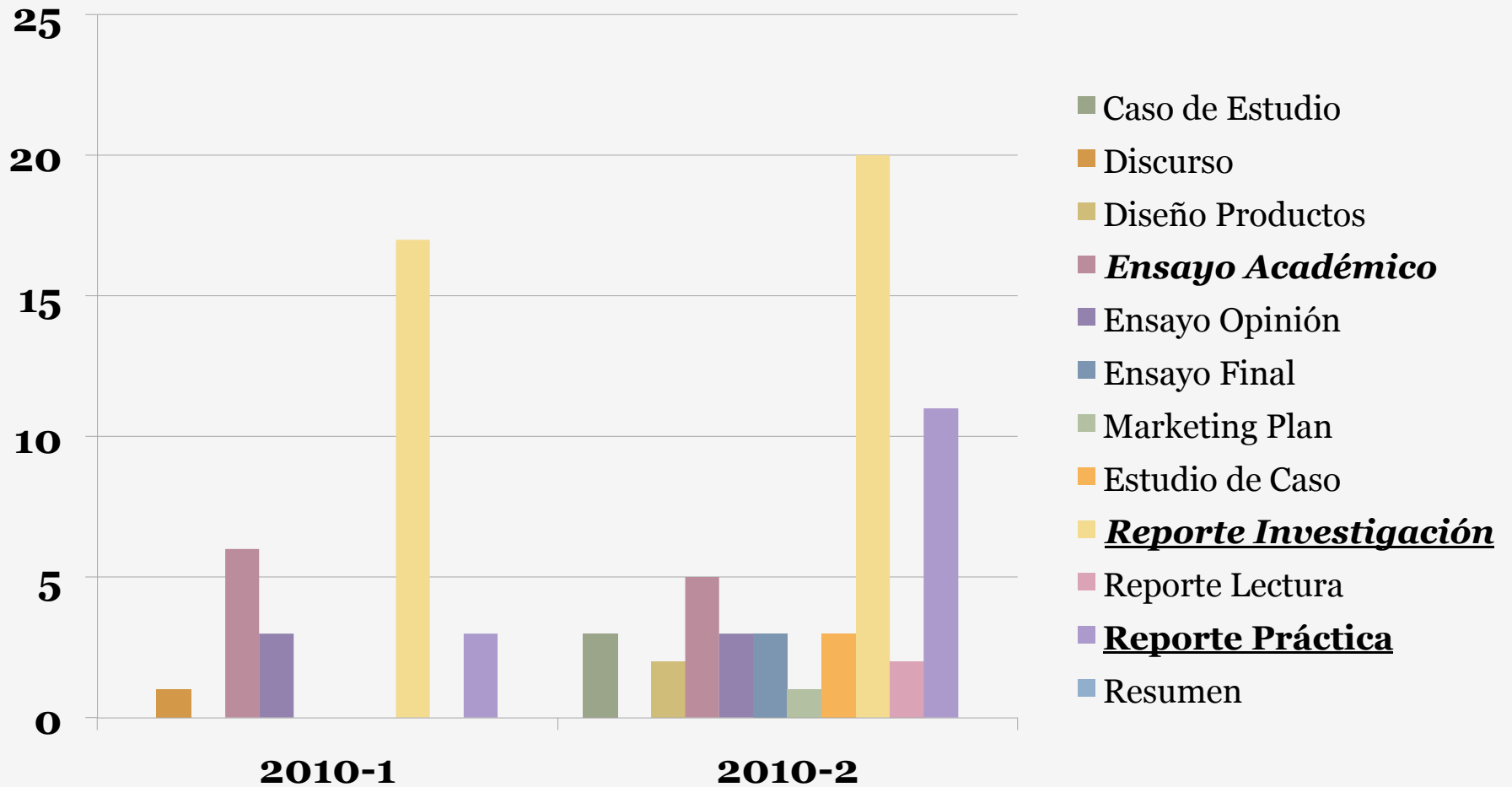
RAI 4 del 2008-2010



RAI 4: APERTURA A LA DIVERSIDAD CULTURAL

- ⊙ Este RAI se midió a través de un diagnóstico de percepción para conocer la opinión de alumnos y empleados del CETYS. La encuesta se adaptó del instrumento diseñado por la Central Michigan University para medir “Cultural Diversity”.
- ⊙ La población encuestada se categorizó en tres grandes grupos: (1) alumnos de profesional, (2) alumnos de posgrado, y (3) empleados.
- ⊙ Para la interpretación de la puntuación, se tomaron como base los niveles de desempeño previamente establecidos para los demás RAIS: Insuficiente, Suficiente, Mejorable y Sobresaliente. Dado que el cuestionario tiene una escala de Likert de cinco puntos (1 el más bajo y 5 el más alto), se unieron los dos niveles más bajos (1 y 2) para empatar las escalas en uso.
- ⊙ En las dos ocasiones que se aplicó el cuestionario, la población se concentra en MEJORABLE y SOBRESALIENTE, mostrando apertura a la diversidad cultural.
- ⊙ Esta primera etapa de Medición del RAI 4 fue a nivel de conocimiento- saber qué percibimos (como Institución) sobre la Diversidad Cultural. ¿Qué sigue para este Resultado de Aprendizaje?

ASIGNACIÓN DE ARTEFACTOS EN 2010



USO DE RESULTADOS OBTENIDOS DEL 2008-2010

- ⊙ Revisión y modificación de instrumentos de Medición.
- ⊙ Mejoras a la programación y ciclo de Medición.
- ⊙ Talleres de capacitación en el uso del PEI y de rúbricas.
- ⊙ Elaboración y funcionamiento del Portafolio Electrónico Institucional (PEI) como repositorio de evidencias.
 - ⊙ Mejoras al sistema de reportes del PEI
 - ⊙ Modificaciones al PEI (archivos, artefactos, asignación de RAIs) gracias al uso de los profesores
- ⊙ Programa de Formación Integral del Profesorado
 - ⊙ Diplomado DHI
 - ⊙ Programa de Certificación Docente CETYS (CDC)
- ⊙ Talleres de capacitación con expertos externos (Dra. Mary Allen, Dra. Marilee Bresciani)

RECOMENDACIONES

- ⊙ Coordinación y homologación entre las partes (Colegios, Escuelas y CDMA) para no agobiar a los profesores y usar los recursos disponibles efectivamente.
- ⊙ Resguardar la evidencia en el PEI para el análisis posterior.
- ⊙ Elaborar un plan maestro para el ciclo de Assessment que sea conocido por todos.
- ⊙ Establecer mecanismos de seguimiento y figuras de autoridad para hacer el seguimiento a las mejoras.
- ⊙ Realizar y comunicar los reportes de avance del proceso.
- ⊙ El recurso crítico es el profesor, ¿cómo le hacemos para que su participación sea óptima, asimile y desarrolle una cultura de Assessment?

TAREAS A REALIZAR

- ⊙ ¿Qué se va a evaluar? (SLO's / Competencias)
 - ⊙ ¿Qué va a quedar a nivel Institucional? ¿Programa Académico? ¿Co-curricular? Tenemos:
 - Competencias
 - Matices
 - Resultados de Aprendizaje Institucionales
- ⊙ Definir la duración del ciclo de Medición del Aprendizaje dentro del Programa Académico o Nivel Educativo.
 - ⊙ Hacer un Programa Maestro de Medición del Aprendizaje en un horizonte de tiempo determinado. ¿A cuántos años y con qué recursos (presupuesto)?
- ⊙ ¿Quién administra cada uno de los tres procesos?
- ⊙ ¿Dónde, cómo y cuándo comunicar los resultados de los procesos?